



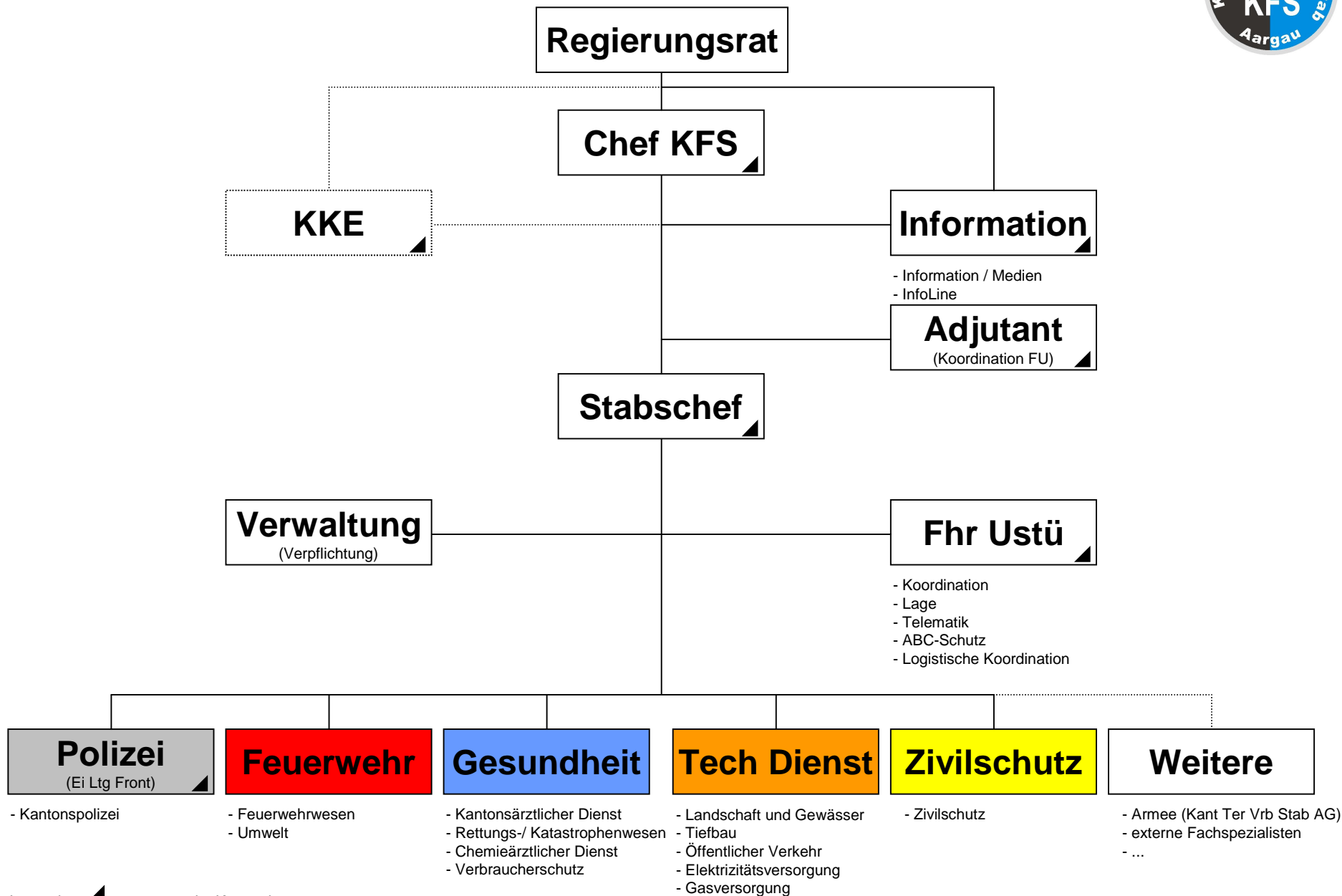
BZV-AG: Anhang 2



Struktur und Grösse des Kantonalen Führungsstabes KFS (§ 3)

Grundstruktur KFS seit 01.01.2005

Grundstruktur KFS



Legende: ▲ = vertreten im Kernstab

Teilstäbe KFS



Kernstab (7+1)

- Chef KFS
- Stabschef KFS
- Polizeikommandant (EL Front)
- Adjutant KFS (Koord FU)
- Chefin Info / Medien
- Chef Lage
- Chef EZ / VLZ KAPO
- *Kdt KKE*

Teilstab 1 (25+1)

- Stv Stabschef KFS
- Stv Adjutant KFS
- Stv Chefin Info / Medien
- Chef InfoLine
- Koordinator Regionen
- Stv Chef Lage
- Chef Lagegruppe 1 (Stabsassistent)
- Lagepersonal (2) (Stabsassistenten)
- Verbindungsperson
- Chef Elektronische Lagedarstellung
- Chef Telematik
- Chef Funkanlagen
- Chef Informatik
- Chef ABC-Schutz
- Chef Logistische Koordination
- Stv 1 Polizeikommandant
- Chef Fachbereich Feuerwehr
- Chef Umwelt
- Chef Fachbereich Gesundheitswesen
- Chef Rettungs- und Katastrophenwesen
- Chef Fachbereich Technischer Dienst
- Chef Landschaft und Gewässer
- Chef Strassen
- Chef Fachbereich Zivilschutz
- *Chef Kant Ter Vrb Stab AG*

Teilstab 2 (38+1)

- Stv Chefin Info / Medien (2)
- Stv Chef InfoLine
- Koordinator Verwaltung
- Stv Koordinator Regionen
- Koordinator Hilfeleistungen
- Chef Lagegruppe 2 (Stabsassistent)
- Lagepersonal (2) (Stabsassistenten)
- Verbindungspersonen (2)
- Chef Aarg. Geografisches Info System
- Stv Chef Telematik
- Chef Telematikgruppe (2)
- Telematikpersonal (4) (Stabsassistenten)
- Stv Chef Logistische Koordination
- Chef Transport
- Chef Versorgung
- Chef Verpflegung
- Chef Anlagebetrieb
- Anlagentechnik (2)
- Stv 2 Polizeikommandant
- Stv Chef Fachbereich Feuerwehr
- Stv Chef Fachbereich Gesundheitswesen
- Vertreter Kantonsärztlicher Dienst
- Chefin Chemieärztlicher Dienst
- Chef Lebensmittel
- Stv Chef Fachbereich Tech Dienst
- Vertreter Landschaft und Gewässer
- Chef Öffentlicher Verkehr
- Chef Elektrizitätsversorgung
- Chef Gasversorgung
- Stv Chef Fachbereich Zivilschutz
- *Stv Kdt KKE*