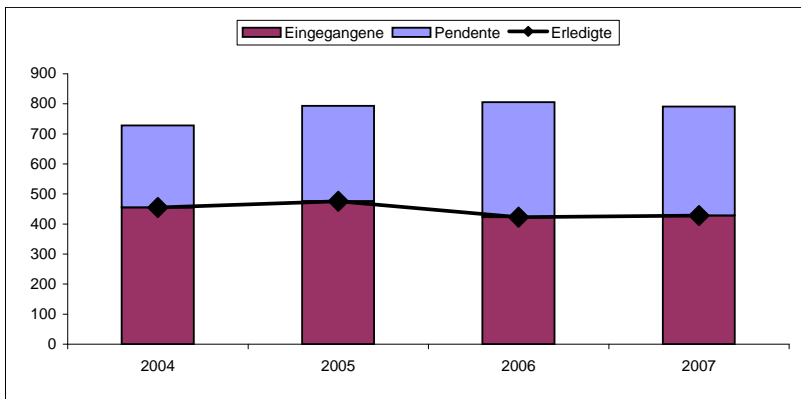


Entwicklung und Geschäftslast des Steuerrekursgerichtes (Einzelrichter und Gesamtgericht) seit 2004



	2004	2005	2006	2007
Pendent per 1.1.	273	317	383	363
Eingegangene	455	476	423	428
Erledigte	411	410	443	428
Pendent per 31.12.	317	383	363	363